

Entdecken Sie einzigartigen Arbeitsraum in Aarberg

Der Standort:

- Attraktives Einzugsgebiet
- Beste Verkehrsanbindung
- Hohe Standortfrequenz
- Prägnante Sichtbarkeit
- Standortbekanntheit durch den Leimere Park «1»
- Langfristiger Ankermieter

Der Zeitplan:

- Baueingabe: November 2025
- Baubeginn: Q2 2025
- Bezug: Q1 2027

Interesse:

- [immoschwab.ch](https://www.immoschwab.ch)
- 032 332 93 93
- <https://www.immoscout24.ch/mieten/4001454508>

Entdecken Sie einzigartigen Arbeitsraum in Aarberg

Das Angebot:

- 900m² Mietfläche im 2. OG
- Repräsentativ, flexibel, modern, hell
- Mietparkplätze im UG
- Nachhaltiges Energiekonzept
- Preis auf Anfrage



Interesse:

- immoschwab.ch
- 032 332 93 93
- <https://www.immoscout24.ch/mieten/4001454508>

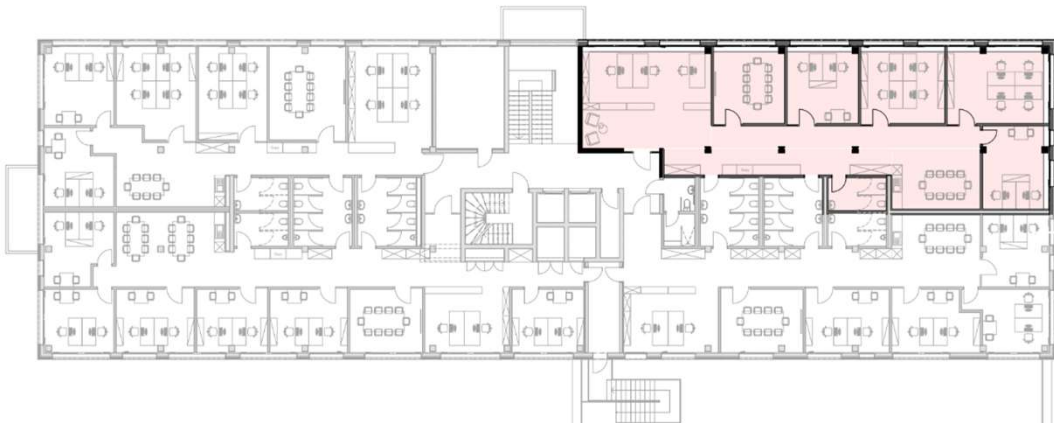
Büro Beispiel 1.1



Büro Beispiel 1.2



Büro Beispiel 1.3



Interesse:

- immoschwab.ch
- 032 332 93 93
- <https://www.immoscout24.ch/mieten/4001454508>